



微信公众号



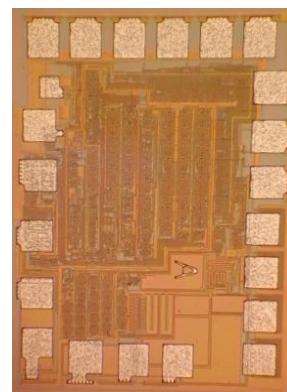
扫码加微信

## 四位LED电子表驱动芯片

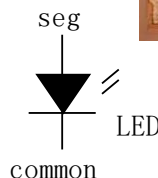
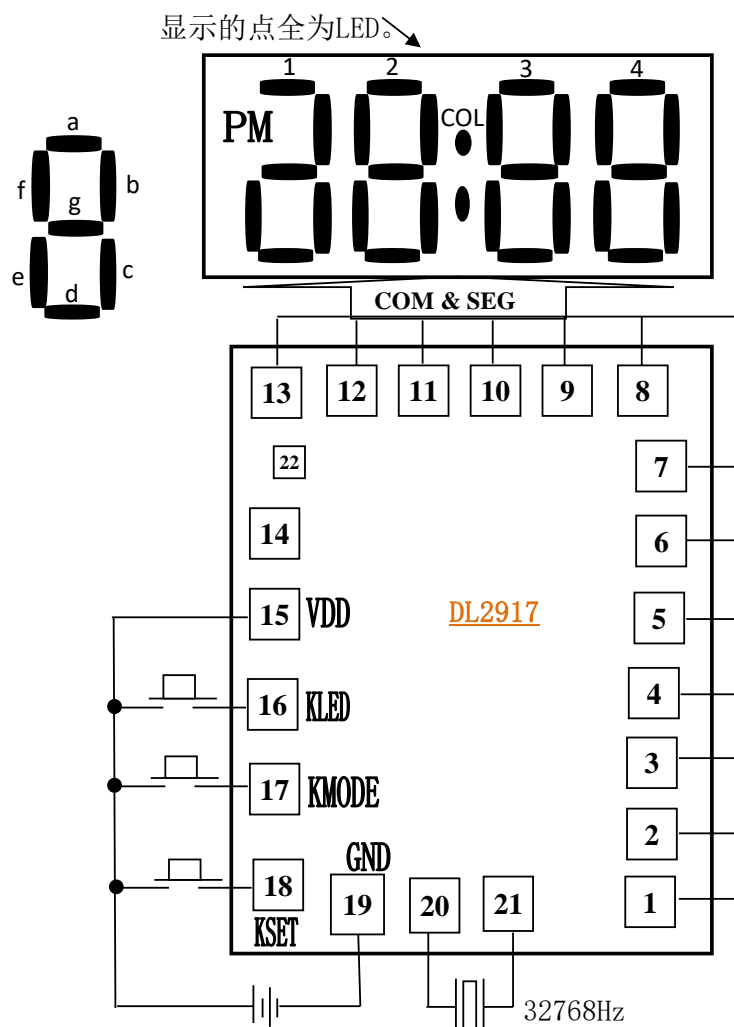
### 1 功能及应用特性描述: (FUNCTION & FEATURES)

- 工作电压: 3.0V。
- 3个按键操作, KSET, KMODE, KLED。
- 12小时制或24小时制。
- 年历范围: 2000-2059年
- 有四种模式, 正常走时、月日显示、秒显示、LED全显。
- 可显示年, 月, 日, 时, 分, 秒。
- 上电初始时间: 2000年, 1月1日, 12:00AM

实物图



### 2 应用电路:



单个LED电流约2mA.

PAD	NAME	PAD	NAME
1	COM1	12	SEG8
2	COM2	13	SEG9
3	COM3	14	RESET
4	COM4	15	VDD
5	SEG1	16	KLED
6	SEG2	17	KMODE
7	SEG3	18	KSET
8	SEG4	19	GND
9	SEG5	20	OSCO
10	SEG6	21	OSCI
11	SEG7	22	TEST

VDD: 电源正极

GND: 电源负极

OSCI, OSCO: 晶振输入、输出

KLED: 全显按键, 显示: "8888"

KMODE: 模式按键或在设置状态"+1"

KSET: 设置按键, 切换进入设置状态

LED表格

LED PIN	1	2	3	4	5	6	7	8	9	10	11	12	13
IC PIN	COM4	COM3	COM2	COM1	SEG1	SEG2	SEG3	SEG4	SEG5	SEG6	SEG7	SEG8	SEG9
COM4	COM4				4D	4E	3C	3G	3E	2D	PM	1C	1A
COM3		COM3			4C	4G	3B	3F	2C	2G	2E	1G	1E
COM2			COM2		4B	4A	4F	3A	COL	2A	2F	1B	1D
COM1				COM1					2B				3D

注: THE IC SUBSTRATE SHOULD BE CONNECTED TO VDD (IC衬底接正极)

以上电路仅供参考, 如有修改, 恕不另行通知!

专利IC产品打线方法: 1、把绑定机的轴光关掉, 将绑定机的环形光(侧光)调到最大。然后再做PR。

2、固晶机固晶时, 请调成全白模式采样。 3、固晶完后, 如果固不牢固, 请用烤箱烤半个小时以上